

VENTE AUX ENCHERES PUBLIQUES




CATALOGUE






Vente du vendredi 08 octobre 2021 à 10:00



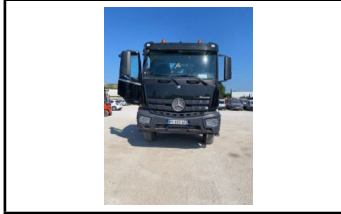
**Lieu : Garage Manrique 321 Avenue Jean Monnet 13170 Les Pennes
Mirabeau**

Cette liste est susceptible de modifications jusqu'au moment de la vente.

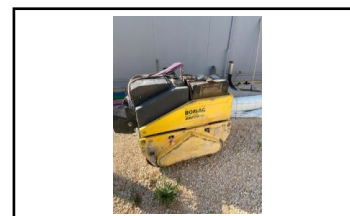
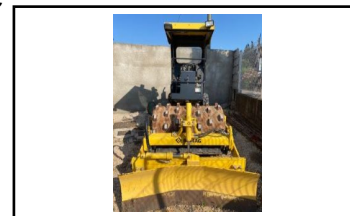
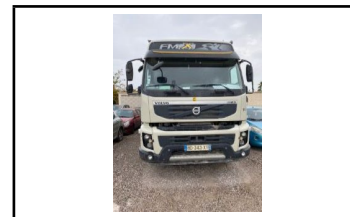
Les numéros figurant dans la liste ne correspondent pas à des lots, mais à des références d'inventaires, ces matériels ne seront pas systématiquement détaillés.

N° Lot	Description
1	<p>Un véhicule RENAULT KANGOO, immatriculée BT-597-PE, date de 1^{ère} immatriculation : 1^{er} Avril 2008. 6 cv, diesel. Kilométrage : 279.433 kilomètres. Pare-brise fissuré et 1 rétroviseur cassé .BM 5 vitesses Usure des pneus à 50% 1 roue de secours 2 clés Original de la carte grise.</p>
	
2	<p>Un véhicule PEUGEOT EXPERT immatriculé DV-148-EZ le 25/08/2015 7 CV Diesel BM 6 vitesses Clim régulateur de vitesses 127.189 kilomètres. Carrosserie choquée sur l'ensemble du pourtour du véhicule. Pare-brise et rétros en bon état. 2 clés Copie de la carte grise</p>
	
3	<p>Un véhicule PEUGEOT BOXER, immatriculé DR-466-WE, le 28 Mai 2015. 7 cv, diesel. BM 6 vitesses 7 places 113.517 kilomètres. Clim GPS Blue tooth Pare-brise fissuré Carrosserie à l'état d'usage Rétros en bon état. 1 roue de secours Usure des pneus à 50 % Original de de la carte grise 2 clés</p>
	

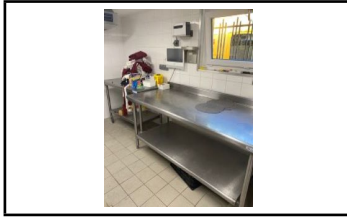





N° Lot	Description	
4	<p>Un vehicule Renault Kangoo immatriculé DV-245-HN le 28 Aout 2015. 94.941 kms BM 6 vitesses 6 CV Diesel Clim Blue tooth 5 places Pare-brise et rétroviseurs en bon état Carrosserie en bon état 1 attelage. 1 roue de secours Galerie sur le toit. Pneus à l'état d'usage. Jantes en alu. Original de la carte grise et 2 clés</p>	
5	<p>Un vehicule ISUZU immatriculé ER-312-ZZ le 15/11/2017 5 CV Diesel 63.989 kms 3 places BM 6 vitesses clim Benne Titan en bon etat de marche 1 télécommande Pare brise et retros en bon état 1 coffre à outils 1 roue de secours Pneus bon état Copie de la carte grise et 2 clés</p>	
6	<p>Un véhicule SMART FORTWO Style Brabus immatriculé FJ-333-ED le 29/07/2019 5 CV Essence 22.409 kms Capote découvrante en bon état de marche Clim Blue tooth GPS Boite auto 2 portes Pare-brise et rétros en bon état Pneus en bon état Jantes alu 1 clé Original de la carte grise</p>	
7	<p>Un véhicule Mercedes Citan 109 CDI immatriculé FF-901-RT le 25/04/2019 5 CV Diesel 67.602.kms BM 5 vitesses Blue tooth Clim 3 places Pare-brise et rétros en bon état Pneus à l'état d'usage 1 clé Original de la carte grise.</p>	
8	<p>Un véhicule Mercedes Vito Tourer immatriculé EC-840-HA le 20/05/2016 9 CV Diesel 120.958 kms Boite auto GPS Clim Blue tooth Puissance 163 CV 9 places 1 porte latérale Pas de roue de secours Pneus usagés 1 clé. Original de la carte grise.</p>	


N° Lot	Description
9	<p>Un véhicule Mercedes Vito Tourer immatriculé EC-502-XA le 08/06/2016 9 CV Diesel 9 places 142.871 kms 2 portes latérales Blue tooth Clim GPS Boite auto Pare-brise fissuré 2 rétros en bon état Pneus usagés 1 roue de secours 1 clé. Original de la carte grise.</p>
	
10	<p>Un véhicule Mercedes Citan immatriculé FF-896-RT le 25/04/2019 5 CV Diesel 63.208 kms BM 5 vitesses Blue tooth Clim 3 portes Feux arrières droit cassé Radars de recul Pneus en bon état.3 places Pare-brise en bon état. 1 roue de secours Carrosserie en bon état . 1 clé. Original de la carte grise.</p>
	
11	<p>Un camion MERCEDES BENZ avec grue 10 tonnes, Arocs 1835 KN-CHNT immatriculée FG-880-YA, date de 1^{ère} immatriculation : 13 Juin 2019. Boite automatique Grue HIAB X Duo 118 Bi benne de marque Promat Télécommande de la grue dans le camion 35.923 kilomètres. 21 CV Diesel Toit ouvrant Blue tooth Camera avant GPS Commande vocale Pare-brise et rétros en bon état. Carnet d'entretien du vehicule et de la grue Manque le godet.2 clés et original de la carte grise Pneus en bon état</p>
	

N° Lot	Description
12	<p>Un tracteur VOLVO FM 450 immatriculé BD-343-XT du 29/11/2010 et Une benne en alu Schmitz Gotha SKI 24 immatriculée AA-823-RZ 31 Tonnes 19 CV Diesel 521.649 kms 3 télécommandes Boite automatique 2 couchettes arrière toit ouvrant Clim Blue tooth Panneau de porte intérieur côté conducteur manquant. . Pare-brise en bon état. 1 des rétros est cassé. Carrosserie à l'état d'usage. Ce véhicule est roulant mais réparations à prévoir Original de la carte grise du tracteur et de la benne</p>
13	<p>Un compacteur BOMAG pieds de mouton, autoporté 6 tonnes, de Mars 2018. BW 124 PDH 4 Numéro de série 861832101037 Heures travaillées environ 1150 heures 2 clés</p>
14	<p>Un compacteur BOMAG BW 65 H. de 2015 Pas de clé</p>
15	<p>Un ordinateur portable DELL PF72FF002 17 pouces de 2019</p>
16	<p>Stock présent sur le site de vente; 127 bouteilles d'eau minérale 96 bouteilles de jus de fruit 55 bouteilles deCoca et limonade 130 bouteilles de vin blanc,rouge et rosé de marque Creation By Benjamin et IGP Mediterranée</p>



N° Lot	Description
17	<p>Stock de consommables et jetables Caisse 1 Environ 500 gobelets cartons Caisse 2 Lot de 500 serviettes en papier Caisse 3 Lot de 800 petits pots plastiques 5 Pour sauce etc...) Caisse 4 Environ 2000 pics à brochettes Caisse 5 Environ 300 bols à salade Caisse 6 Environ 300 bols et assiettes Caisse 7 Environ 500 petits pots plastique Caisse 8 Environ 500 barquettes de taille diverse Caisse 8 bis Un centaine de bols de soupe en carton avec couvercles Caisse 9 5 cartons d'environ 1000 gobelets à café en carton marqués "Chez Bern's" Caisse 10 Environ 300 cuilleres de presentation en bois Caisse 11 Environ 600 cuilleres à café en bois Caisse 12 Environ 600 mini assiettes en bois pour amuse bouche Caisse 13 Environ 200 assiettes bambou Caisse 14 2 cartons d'environ 400 couverts en bambous Caisse 15 800 pinces en bambou pour amuse bouche Caisse 16 Environ 200 plats de presentation en bambou, 4 sacs contenant des gobelerts et petits plats jeytables et 1000 gobelets café estampillés Chez Bern's Caisse 17 250 fonds de tartes (Mini rounds) Date de peremption dépassé</p>
18	<p>Stock de vaisselle et verrerie comprenant : Environ 1300 verines avec couvercles de taille diverse de marque Arcoroc Environ 500 pieces de petits verres Environ 60 verrines pour mise en bouche de marque Secret de Gourmet Environ 90 verres à pieds verre blanc et 96 verres à jus de fruit 24 carafes et 4 fontaines à jus de fruit</p>
19	<p>Stock d'assiettes et petits plats comprenant : 13 moules à cake Caisse 18 Environ 500 cuillères pour mise en bouche et petites soucoupes Caisse 19 Environ 150 couverts inox et pots inox Caisse 20 Environ 150 cuillères en inox pour mise en bouche Caisse 21 et 22 et 23 100 assiettes en céramique forme rectangulaire Caisse 24 Environ 20 soucoupes et une trentaine d'assiettes Caisse 25 15 petits plats de présentation en céramique couleur noire Caisse 26 Environ 30 petites verrines couleur terre cuite Caisse 27 et 28 Lot d'assiettes et petits plats dépareillés</p>
20	<p>Lot d'ustensiles divers comprenant : Une dizaine de poêles et grands faitouts Une vingtaine de plateaux de service et plateaux en bois tournant 15 seaux et coupes à champagne 2 grands plats à paella 2 tables pliantes Un dizaine de saladiers inox</p>
21	<p>1 glacière électrique de marque Rieber 3 fontaines à eau de marque Cool 1 glacière électrique de marque APF 2 caissons isotherme et leur contenu (Environ 20 plats inox)</p>
22	<p>Un percolateur à café Percolator 60 de marque ENDI 3 machines à café à dosettes de marque Malongo Modele 240 SA 1 thermo à café contenance 5 litres Baravilor Bonamat</p>
23	<p>1 plaque à induction Metro Digital Control Un cuiseur à riz Bartscher</p>
24	<p>Un appareil professionnel pour sorbet de marque PACO JET 1 robot Kitchen Aid Modele 5 KSM 150</p>
25	<p>Un robot coupe Blixer 3 Un robot coupe Blixer CL 50 Gourmet Un hachoir à viandes Angel Ref 85.005 Un lot d'accessoires</p>

N° Lot	Description	
26	1 bain marie de marque Metro 1 chauffe plat en inox 1 plancha 2 thermos plongeurs	
27	1 trancheuse à jambon F 250 TS Made in Italy	
28	1 marmite à soupe électrique Metro 1 cuiseur automatique à riz SEB Classic 2 1 lot d'accessoires divers 1 friteuses électrique Roller Grill 1 fontaine à chocolat	
29	Pour ce lot et les suivants vente sur désignation: 3 tables en inox 4 étagères inox 2 échelles de boulangerie en inox	
30	1 pétrin de marque Hobart 20 kgs	
31	1 plonge à inox à 1 bac 1 plonge en inox à 2 bacs	
32	1 tour réfrigéré 3 portes de marque Dixel	
33	Un ensemble de 2 fours de marque Bourgeois Four électrique combiné vapeur de 2017	
34	Un piano de cuisine Electrolux de 2017 à 2 gazs et 1 plaque coup de feu	

N° Lot	Description
35	<p>Un réfrigérateur froid positif de marque AFI Colin Lycy de 250 litres de 2019</p> <p>Un réfrigérateur sans marque en panne</p> <p>Un lave vaisselle professionnel Elettrobar</p> 
36	<p>Une tente tubulaire démontable avec bâche en PVC</p> <p>Environ 3 m x 3 m</p>

N° Lot	Description
--------	-------------

CONDITIONS DE VENTE

Les conditions de vente sont régies uniquement par le droit français. Les acheteurs ou les mandataires de ceux-ci acceptent que toute action judiciaire relève de la compétence exclusive des tribunaux français. Les diverses dispositions des conditions générales de vente sont indépendantes les unes des autres. La nullité de l'une quelconque de ces dispositions n'affecte pas l'applicabilité des autres. Le fait de participer à la présente vente aux enchères publiques implique que tous les acheteurs ou leurs mandataires, acceptent et adhèrent à toutes les conditions ci-après énoncées. La vente est faite au comptant et conduite en euros.

Les objets vendus seront livrés dans l'état où ils se trouvent présentement, aucune réclamation n'étant admise ultérieurement à l'adjudication et notamment sans aucune garantie quelle qu'elle soit. Cette vente aura lieu aux frais, risques et périls de l'adjudicataire sans garantie aucune, notamment de l'état de désignation, d'époque, de force, de puissance, de nombre, etc., et sans recours possible contre qui que ce soit, et pour quelque cause que ce soit et sans qu'aucune réclamation puisse être admise une fois l'adjudication prononcée ;

Une exposition publique préalable ayant permis, en outre, aux amateurs de se rendre compte de l'état et de la nature des objets proposés, de les examiner ou de les faire examiner par toute personne à leur convenance afin d'encherir en connaissance de cause. Les indications orales ou écrites étant purement facultatives et indicatives, les objets d'occasion ayant toujours subi des altérations, des détériorations, dégradations, dues à l'usage ou à l'ancienneté, et des réparations de fond, c'est-à-dire non visible au premier examen, ou de surface. Les quantités sont indiquées à titre purement indicatif. En conséquence de ce qui précède, les adjudicataires n'auront aucune action, soit en résolution, soit en dommages et intérêts, soit en diminution de prix, à exercer contre le requérant pour quelque raison que ce soit, soit d'éviction, soit de défauts apparents, soit même de défauts cachés. Les reproductions au catalogue ou sur Internet des oeuvres ou biens sont aussi fidèles que possible, une différence de coloris ou de tons étant néanmoins possible. Les dimensions et poids ne sont donnés qu'à titre indicatif.

Toute personne souhaitant participer aux enchères est tenue, au moment de sa première adjudication, de remettre au personnel de l'hôtel des ventes, une plaquette numérotée, en échange d'un document justifiant de son identité (CNI, passeport, extrait Kbis), d'un justificatif de domicile (facture EDF/GDF, téléphone fixe et mobile, quittance de loyer) et d'un chèque de garantie de 500 € à l'ordre de la **SCP DE BENEDICTIS COEFFARD MAUREL** ou d'une caution de 500€ en espèces;

LES ENCHÈRES TÉLÉPHONIQUES ET INTERNET

La prise en compte et l'exécution des enchères téléphoniques et par internet est un service gracieux rendu par l'Hôtel des Ventes. À ce titre, notre société n'assumera aucune responsabilité si la liaison téléphonique ou réseau informatique est interrompue, n'est pas établie ou tardive. Bien que la SCP soit prête à enregistrer les demandes d'ordres téléphoniques au plus tard jusqu'à la fin des horaires d'Expositions, elle n'assumera aucune responsabilité en cas d'inexécution au titre d'erreurs ou d'omissions en relation avec les ordres téléphoniques.

Les lots adjugés sont et demeurent aux risques et périls des adjudicataires, et ce, dès l'adjudication prononcée.

Elle se fera au plus offrant et dernier enchérisseur après trois criées successives. S'il est établi que deux ou plusieurs enchérisseurs ont simultanément porté une enchère équivalente sur le même lot, et réclament en même temps cet objet après le prononcé du mot "**Adjugé**", le lot sera remis aux enchères et tout le public sera admis à enchérir de nouveau :L'objet disputé sera adjugé au plus offrant et dernier enchérisseur.

L'adjudicataire paiera au comptant le prix de l'adjudication TTC majoré de 12% HT, soit 14.40% T.T.C sur une vente judiciaire, ces frais seront de 15 % HT soit 18 % TTC sur une vente volontaire. correspondant aux émoluments de l'officier vendeur et à la T.V.A. Chaque adjudicataire recevra une facture détaillée laissant apparaître la désignation du bien, le montant de l'adjudication, le montant des frais et le montant de la TVA.

Les paiements en espèces sont plafonnés à 1000€ frais et taxes compris pour les particuliers et professionnels ressortissants français et 15000€ frais et taxes compris pour les particuliers ressortissants étrangers sur justification de leur identité et de leur domicile fiscal. Les adjudications sont exprimées en

N° Lot	Description
--------	-------------

€uros

Il est conseillé aux acheteurs d'obtenir de leur banque une lettre accreditive pour la valeur avoisinant le montant de leur achat ou de régler par carte bancaire ou virement SEPA.

En cas de paiement par chèque non certifié par l'adjudicataire, le retrait des objets pourra être différé jusqu'à encaissement certain. Les clients non-résidents en France ne pourront prendre livraison de leurs achats qu'après un règlement bancaire SWIFT. Tout adjudicataire devra, en attente du bordereau définitif et récapitulatif, remettre un chèque de provision et de garantie ou un acompte suffisant en espèces. A défaut de ce qui précède ou en cas de difficulté dont seul l'officier vendeur sera juge, le lot pourra être remis en vente immédiatement ou ultérieurement sur folle enchère, sans mise en demeure ni d'aucune autre formalité, aux frais, risques et périls de l'adjudicataire défaillant. L'Huissier de Justice Officier Vendeur se réserve expressément le droit de réclamer les chèques certifiés, un accreditif de banque ou toutes autres références. En cas de règlement par un chèque non visé pour provision, si celui-ci n'est pas honoré, la procédure de folle enchère et de remise en vente pourra être poursuivie ultérieurement. L'Huissier de Justice Officier Vendeur se réserve expressément le droit de ne délivrer les lots qu'après encaissement effectif du chèque crédité à son compte, d'empêcher ou d'arrêter tout commencement de démontage ou d'enlèvement avant régularisation. La vente est réputée nulle si le défaut de paiement aux conditions requises ci-dessus est constatée par l'Huissier de Justice Officier Vendeur au moment de la vente ou juste après celle-ci dans le délai de 48 heures. L'objet restant la propriété du vendeur qui ne pourra contester la nullité de l'adjudication.

Les acquéreurs devront prendre possession dès l'enchère du lot qui leur aura été attribué et devra l'enlever immédiatement.

En tout état de cause, l'officier vendeur dispose d'un droit de rétention sur tous les lots adjugés et dont le prix total (frais inclus) ne lui a pas été intégralement réglé. L'enlèvement des véhicules ne peut s'opérer qu'une fois le règlement effectué. **L'enlèvement doit intervenir au plus tard LE JOUR QUI SUIT LA VENTE.** Passé ce délai, des frais de gardiennage seront facturés par l'officier-Vendeur à l'adjudicataire. Le magasinage n'engage pas la responsabilité de l'officier Ministériel Vendeur à quelque titre que ce soit;

La vente étant faite aux risques et périls de l'adjudicataire, qui se chargera de procéder aux mises en conformités des matériels vendus aux réglementations en vigueur en la matière, et notamment le contrôle technique automobile le cas échéant. Afin d'enlever le véhicule, l'adjudicataire doit obligatoirement avoir souscrit préalablement une assurance automobile. A compter de la mise à disposition, l'adjudicataire est soumis à la réglementation applicable en matière de code de la route, de transport privé ou public, de réglementation du travail, en ce qui concerne les matériels qui doivent être mis en conformité, et à toutes les obligations légales liées à l'utilisation du véhicule ou matériel.

L'enlèvement doit se faire avec les précautions d'usage. l'officier vendeur ne pouvant en aucun cas et sous aucun prétexte être tenu responsable des dégâts et dommages de quelque nature causés, tant aux locaux qui doivent être remis en état sous la conduite de l'architecte propriétaire, qu'aux objets et ce, à l'occasion de l'enlèvement, du démontage ou du transport des lots adjugés. Si des sociétés sous traitantes interviennent, celles-ci doivent être assurées et immatriculées Les démontages n'interviendront qu'après purges des machines et chaudières réalisées par la société désignée par l'Huissier de Justice Officier Vendeur. Les sociétés intervenantes sur site devront justifiées de contrat de travail pour leurs salariés. Tout bien adjugé devra être enlevé par l'adjudicataire. Un dépôt de garantie pourra être exigé pour cette phase de démontage et enlèvement.

A défaut du paiement immédiat de l'enchère, le lot adjugé sera revendu sans désenlever sur folle enchère dans le mois suivant, et si le prix de la deuxième adjudication n'est pas au moins égal à celui du fol enchérisseur, ce dernier restera redevable de la différence constatée en moins, il ne saura prétendre à aucune indemnité si l'adjudication sur folle enchère est supérieure à sa première adjudication.

Dispositions communes aux livraisons dans l'Union Européenne et aux exportations hors de l'Union

Européenne Le paragraphe suivant ne concerne que les biens annoncés " vendus avec TVA ". L'exportation ne peut se faire que lorsque la voiture est annoncée VENDUE AVEC ORIGINAL DE CARTE GRISE en cas de vente

N° Lot	Description
--------	-------------

volontaire et certificat des caractéristiques en cas de vente judiciaire. Cette mention signifie qu'elle sera disponible et non qu'elle sera immédiatement remise. DES LA CARTE GRISE REMISE, l'exportation est obligatoire dans les 30 jours maximum tant pour l'union européenne que pour tous les autres pays ; passé ce délai, l'exportation ne peut plus faire l'objet du remboursement de la TVA.

Livraisons dans l'Union Européenne : Obligation de donner immédiatement au moment de la vente son numéro de TVA intra-communautaire, avec justificatif de validité, qui doit figurer dès l'édition sur le bordereau faisant office de facture. Cette mesure est cependant insuffisante pour le remboursement de la TVA, l'acheteur devant justifier de l'exportation vers un autre état membre. Pas de remboursement possible si un de ces documents est manquant et toujours dans les limites du délai de UN MOIS. Le remboursement de TVA interviendra dans les 2 mois suivant la remise des justificatifs à l'Officier Vendeur seulement par chèque bancaire au nom de l'acquéreur.

Exportations hors de l'union européenne: L'acquéreur non communautaire doit signaler, immédiatement après la vente, son intention d'exporter et dispose d'un délai de 30 jours à compter de la vente pour adresser à l'Officier Vendeur l'exemplaire " 3 " du document " EX 1 " visé par les bureaux de douanes de sortie du territoire et d'entrée du bien. Il est obligatoire que ces documents " EX 1 " fassent apparaître l'Officier Vendeur, la SCP DE BENEDICTIS COEFFARD MAUREL comme expéditeur. Le remboursement de TVA interviendra dans les 2 mois suivant la remise des justificatifs à l'Officier Vendeur seulement par chèque bancaire au nom de l'acquéreur.

La sortie du territoire français

La sortie d'un lot de France peut être sujette à une autorisation administrative. L'obtention du document concerné ne relève que de la responsabilité du bénéficiaire de l'adjudication du lot concerné par cette disposition. Le retard ou le refus de délivrance par l'administration des documents de sortie du territoire, ne justifiera ni l'annulation de la vente, ni un retard de règlement, ni une résolution.

Droit de préemption

L'Etat peut exercer sur toute vente publique d'oeuvre d'art un droit de préemption sur les biens proposés à la vente, par déclaration du ministre chargé de la Culture aussitôt prononcée l'adjudication de l'objet mis en vente. L'Etat dispose d'un délai de 15 (quinze) jours à compter de la vente publique pour confirmer l'exercice de son droit de préemption. En cas de confirmation, l'Etat se subroge à l'adjudicataire.